

FEEL THE POWER

43



PARDON
YACHTS



LA NUOVA ICONA DEL MARE

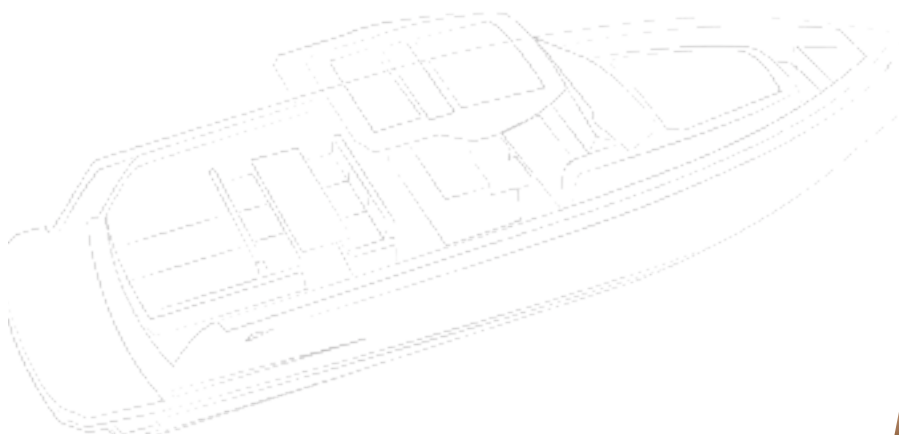
A NEW ICON OF THE SEA

PARDO
YACHTS

43

Tecnologie avanzate, design, eleganza, qualità e personalizzazione sono i valori che caratterizzano ogni esemplare PARDO YACHTS, sapientemente costruito dalle mani esperte dei nostri artigiani. Approfondite analisi di mercato consentono a ogni PARDO 43 di contraddistinguersi per innovazione, soluzioni tecniche di alta qualità, performance di alto livello, nonché comfort e lusso della vita a bordo. PARDO YACHTS è la nuova icona dello yachting.

Cutting edge technologies, design, elegance, quality and customization based on experience are PARDO YACHTS' mantras. As a result of our extensive market analysis, the PARDO 43 is characterized by innovative features, the best technical solutions and performance, as well as comfort and luxury, both inside and out. A true icon in the yachting world.





PARDO
YACHTS



43



PADO

PARDO
YACHTS



43

GUARDANDO VERSO IL FUTURO

BUILDING THE FUTURE TOGETHER

Grazie alla qualità dei materiali e delle finiture, alla cura dei dettagli e al know-how maturato negli anni, ogni PARDO YACHTS può essere personalizzato a seconda delle esigenze dell'armatore.

The quality of our materials and finishes, as well as our attention to detail and many years of experience, are the key points that allow us to customize each PARDO YACHTS according to its owner's wishes.





43

IL CONNUBIO TRA STILE E PERFORMANCE

WHEN STYLE MEETS PERFORMANCE

Ogni PARDO 43 viene concepito per un armatore sofisticato che ama l'alta qualità, il design, il lusso e il comfort. Studi approfonditi della forma e dell'ingegneria dello scafo regalano al PARDO 43 prestazioni e velocità di massimo livello.

The PARDO 43 has been designed for a sophisticated owner who appreciates high quality, design, luxurious comfort, and much more. Thanks to careful studies of its hull shape and engineering, the PARDO 43 is noted for outstanding performance and speed.





PARDO
YACHTS

LA POTENZA PRENDE FORMA POWER TAKES ITS SHAPE

Il PARDO 43 ha una carena a V con un angolo di poppa di 16° e un angolo di prua maggiore di 50°. Tale geometria garantisce una perfetta stabilità in mare, oltre alla facilità e rapidità nelle manovre e nel portare la barca in planata. Ma i punti di forza non sono finiti: lo scafo in infusione di resina vinilestere con fondo e chiglia monolitici e il fianco e la coperta in sandwich PVC ad alta intensità ottimizzano la rigidità strutturale e la coibentazione termica e acustica.

The PARDO 43's V-hull has a 16° deadrise angle at the transom and more than 50° at the bow. This ensures greater stability and smoothness in all sea conditions as well as easy maneuverability and faster planing. In addition, the hull is vacuum infused using vinylester resin with a monolithic keel and bottom and a high density PVC sandwich for hull sides and deck. This ensures optimal structural rigidity and excellent thermal and acoustic insulation.



PARDO
YACHTS



43

UN DESIGN ESCLUSIVO

AN EXCLUSIVE DESIGN

Eleganza senza tempo e design unico sono le qualità del PARDO 43. Tali caratteristiche vengono sublimate dalla manualità dei nostri artigiani e da un design unico che, anche nelle forme più moderne, rende onore alla loro abilità. Le forme lineari e la raffinatezza degli arredi esaltano gli interni del PARDO 43 nella loro eccellenza Made in Italy; un valore che viene elevato anche dall'esclusiva e accurata scelta dei legni e dall'artigianalità.

The PARDO 43's timeless elegance and unique personality are the result of both our boatbuilders' expert hands and a unique design that showcases craftsmanship, even in the most modern shapes. Thanks to its linear and refined furnishings, the PARDO 43 interiors reflect the excellence synonymous with Made in Italy, characterized by a careful choice of wood veneers and meticulous workmanship.





PARDO
YACHTS





LA FORZA DELL'ELEGANZA THE POWER OF ELEGANCE

Gli ampi volumi dello scafo e le altezze interne fanno sì che gli ambienti interni siano accoglienti, spaziosi e confortevoli. L'open space è costituito da due ampie cabine: la cabina dell'armatore, a prua, è costituita da un letto matrimoniale, vari pensili e cassetti, armadi capienti e numerosi punti luce. A poppa, l'ampia area di stivaggio può essere trasformata in una seconda cabina con due letti singoli, armadi, pensili e cassetti. Il bagno si trova tra le due cabine e presenta un ampio box doccia separato. Colori e finiture interne possono essere completamente personalizzati.

Its large hull volume and ample headroom make the PARDO 43's interiors warm, welcoming and spacious. The open space is made up of two large cabins; the owner's cabin at the bow includes a generous bed, many storage areas, large closets and plenty of natural light. Aft, a wide storage area can be turned into a secondary cabin with two twin beds, closets and many storage areas. The passage between the two cabins is excellent. The head is located between the cabins and offers a separate spacious shower stall. The interior colors and materials can be fully customized.

43

An aerial photograph of a motorboat with a walkaround deck design, viewed from above. The boat is oriented vertically, with the bow at the top. The deck is made of light-colored wood and features a central black cabin with a windshield. At the bow, there is a white sunpad. At the stern, there is a white seating area with cushions. The boat is surrounded by deep blue water with visible ripples.

VIVENDO IL MARE EXPERIENCE THE SEA

Il design del walkaround rappresenta uno dei punti di forza della coperta: non solo garantisce spazio extra, ma facilita anche l'accesso in sicurezza all'area prendisole di prua. Proprio come nel caso degli yacht più grandi, è possibile scegliere, tra gli optional, una plancetta più lunga per accedere o scendere dalla barca, tuffarsi in acqua, fare una doccia all'esterno o per avere un'area extra arredata con cuscini, pouf o chaise longues.

The walkaround design is one of the main advantages of the deck: it guarantees extra space and facilitates safe access to the bow sundeck. As in very large yachts, an optional longer stern platform can be used to step on or off board, take a swim, a shower outside or as an extra entertainment area equipped with mattresses, poufs or chaise longues.

PARDO

YACHTS





PARDO
YACHTS





PARDO
YACHTS



43

CREA IL TUO PARDO

CHOOSE YOUR PARDO

Grazie alla vasta scelta di materiali a disposizione, l'armatore può creare la propria barca e personalizzare la propria esperienza in mare da prua a poppa, dagli esterni agli interni.

Choose from our wide range of materials and create your own boat. Customize your sea experience from hull to deck, from the exteriors to the interiors.



CONFIGURA IL TUO PARDO SUL SITO PARDOYACHTS.COM

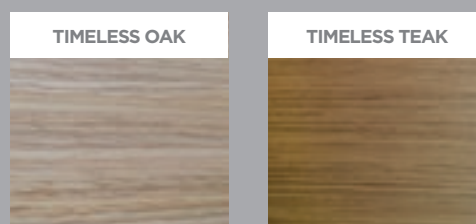
CUSTOMIZE YOUR PARDO
ON PARDOYACHTS.COM PROGRAM

43

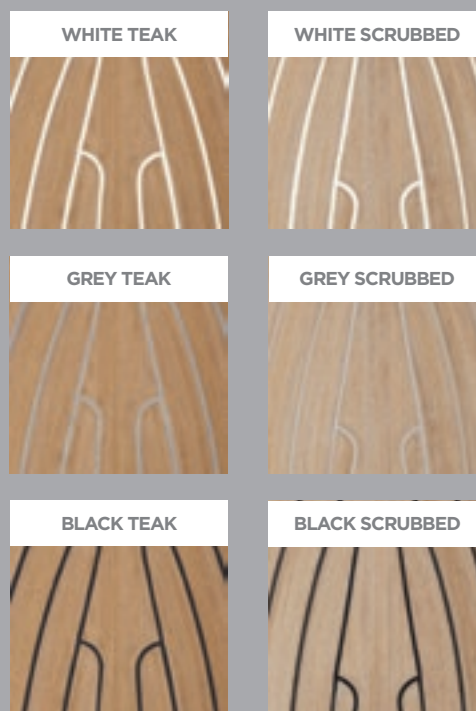
SCAFO E COPERTA
HULL & DECK



INTERNI IN LEGNO
WOOD INTERIORS



TEAK SINTETICO
SYNTHETIC TEAK



TAPPEZZERIE ESTERNE
EXTERIOR UPHOLSTERY



Modello: Model:	PARDO 43
Progetto: Project:	Zuccheri Yacht Design
Design:	Zuccheri Yacht Design & Cantiere del Pardo SpA
Costruttore: Builder:	Cantiere del Pardo SpA
Categoria CE: CE Category:	B
Lunghezza fuori tutto: Length overall:	13,45 m / 44' 12" ft
L.F.T con plancetta lunga: L.O.A with extended platform:	14 m / 45' 11" ft
Lunghezza scafo: Hull length:	12,80 m / 42' ft
Baglio massimo: Max beam:	4,20 m / 13' 9" ft
Pescaggio: Draft:	1,05 m / 3' 5" ft
Persone imbarcabili: People capacity:	12B / 16C Pax
Serbatoio acqua: Water tank:	approx 300 l / 78 US gal
Serbatoio gasolio: Fuel tank:	approx 1200 l / 312 US gal
Motori: Engines:	2 x Volvo IPS 500 (2 x 370hp) 2 x Volvo IPS 600 (2 x 435hp) (Opt)
Dislocamento: Displacement:	9.87 t / 21780 lb

PARDO 43 versione standard

Cabina armatoriale, bagno con vano doccia separato, interni in rovere, 2 motori diesel x Volvo IPS 500 (370 Hp) con joystick, interceptors, T-Top nero in carbonio, linee d'acqua nere, tappezzerie esterne in Silvertex.

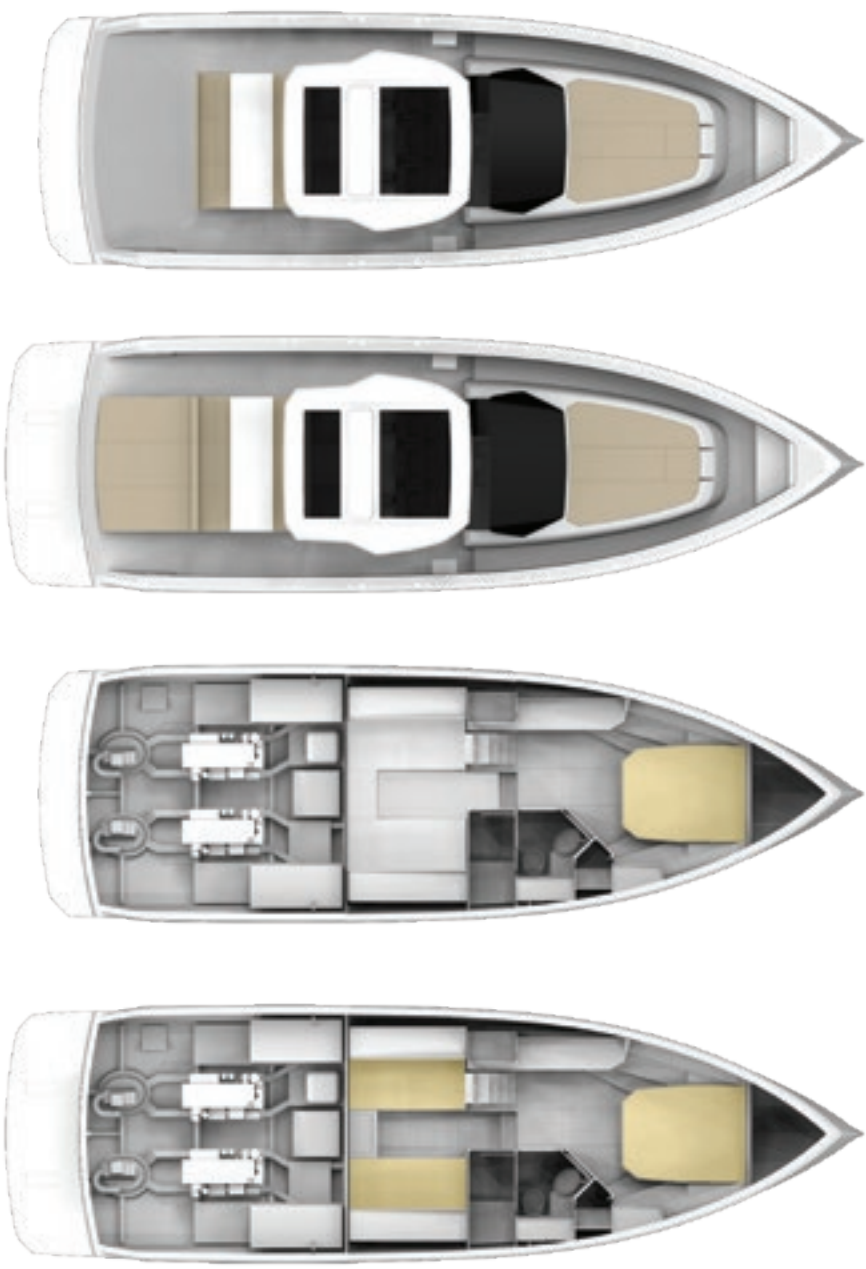
PARDO 43 standard equipment

Master cabin, head with separate shower, oak interiors, 2 x Volvo IPS 500 (370 Hp) diesel engine with joystick, interceptors, black carbon T-Top, black waterlines, exterior Silvertex upholstery.

SPECIFICHE TECNICHE

TECHNICAL SPECIFICATIONS

PARDO
YACHTS



43





CANTIERE DEL PARDO

UNA STORIA ITALIANA AN ITALIAN STORY

Sin dal 1973, anno della sua fondazione, Cantiere del Pardo rappresenta uno dei cantieri navali più prestigiosi e apprezzati al mondo, con oltre 4000 barche prodotte ad alte prestazioni, qualità e comfort. PARDO YACHTS è una barca elegante "Made in Italy", un mix perfetto di potenza ed eleganza, comfort e funzionalità.

Since 1973, the year it was founded, Cantiere del Pardo has been one of the world's most prestigious shipyards producing more than 4000 high quality, comfortable performance yachts. PARDO YACHTS is a stylish, highly customizable made-in-Italy yacht, a perfect combination of power and elegance, comfort and functionality.





PARDO

YACHTS

Questo documento non costituisce un'offerta contrattuale. Ha finalità di carattere informativo e promozionale. Cantiere del Pardo si riserva il diritto di modificare qualsiasi prodotto, specifica o descrizione contenuti in questo catalogo in qualsiasi momento e senza preavviso. Tutti gli altri marchi sono registrati dai rispettivi proprietari. © Cantiere del Pardo S.p.A. 2019. Tutti i diritti riservati.

This document is not a contractual offer. It has an informative and promotional purpose. Cantiere del Pardo reserves the right to modify any product, specification or description contained in this catalogue at any time without notice. All the other trademarks are registered by their respective owners. © Cantiere del Pardo S.p.A. 2019. All rights reserved.

PARDO

YACHTS

PARDOYACHTS.COM



CANTIERE DEL PARDO S.p.A.



VIA F.LLI LUMIÈRE 34 - 47122 FORLÌ (FC) ITALY - +39 0543 782404